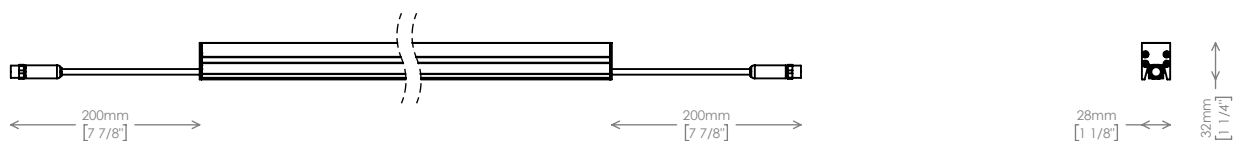




	AL6019 Graph-i-pix Clear 30	AL6018 Graph-i-pix Clear 50	AL6017 Graph-i-pix Clear 100
Weight / Peso	0.3 Kg / 0,6 lb	0.4 Kg / 0.9 lb	0.8 Kg / 1.7 lb
Housing / Corpo proiettore	Alluminum, scratch resistant paint		
IK rating / classe IK	IK08		
IP rating / grado IP	IP66		
Ambient temp./ Temperatura ambientale	-40°C to 60°C (-40°F to 140°F)		
Power supply / Alimentazione	+24 VDC (from external PSU)		
Power / Potenza massima	4W RGBW / W / DW 3W RGB	7.5W RGBW / W / DW 6W RGB	15W RGBW / W / DW 12W RGB
Thermal protection / Protezione termica	Electronic		
Electrical class / Classe elettrica	III		
Cable / Cavo	200 mm + 200 mm with connectors		
Control / Sistema di controllo	USITT DMX-512		
Led configuration / Configurazione dei led	RGB RGB+W 3000K RGB+W 4000K DW FROM 1800K TO 6500K W (2200K, 2700K, 3000K, 4000K)		
Pixels / Pixel	1/2	1/2/4	1/2/4/8
Channels / Canali	RGB 3/6 channels RGBW 4/8 channels DW 2/4 channels W 1/2 channels	RGB 3/6/12 channels RGBW 4/8/16 channels DW 2/4/8 channels W 1/2/4 channels	RGB 3/6/12/24 channels RGBW 4/8/16/32 channels DW 2/4/8/16 channels W 1/2/4/8 channels
Resolution / Risoluzione	280 Px/m2 (max)		
Luminance / Luminanza	RGB 40000 cd/m ² RGBW 48000 cd/m ² DW 55000 cd/m ² W 55000 cd/m ²		
Optics/ Ottiche	Opaline diffuser		

Size / Dimensioni



Graph-i-pix Clear 30 ← 299 [11 3/4"] →

Graph-i-pix Clear 50 ← 499 [19 5/8"] →

Graph-i-pix Clear 100 ← 998mm [39 1/4"] →

Important notices / Avvertimenti importanti

- This product must be installed in accordance with applicable national and local electrical and construction codes by a person familiar with the construction and operation of the product and the hazards involved. Failure to comply with the following installation instructions may result in death or serious injury.
Questo prodotto deve essere installato secondo le normative locali, da personale specializzato. La mancata osservanza delle istruzioni di installazione può portare a situazioni di pericolo all'incolumità della persone.
- Do not stare at the operating light source.
Non fissare la sorgente luminosa durante il suo funzionamento.
- The fixture might be damaged by excess voltage. The installation of an overvoltage protection device on the electrical system may reduce the risk of damage.
Apparecchiatura sensibile alle sovratensioni. L'installazione di un dispositivo di protezione delle sovratensioni sull'impianto elettrico attenua l'intensità di questi fenomeni proteggendo gli apparecchi dal rischio che vengano danneggiati.
- The use of an adequate magnetothermic switch along the power supply line is recommended.
E' consigliato l'uso di un adeguato interruttore magnetotermico/differenziale sulla linea di alimentazione.
- Connect the fixtures to each other only when disconnected from mains.
Collegare tra loro i proiettori solo quando nessuno di essi è collegato alla rete elettrica.
- Never leave cables and connectors unconnected or unprotected for long periods.
Non lasciare mai per lungo tempo agli agenti atmosferici cavi e connettori non collegati o non protetti.
- Disconnect power before installing or servicing to avoid electrical shock.
Togliere l'alimentazione prima di effettuare qualsiasi operazione all'interno dell'apparecchiatura.
- Disconnect power before any connection operation.
Togliere l'alimentazione prima di effettuare qualsiasi operazione di connessione tra gli apparecchi.
- Check voltage and frequency before powering the fixture. Do not exceed fixture specified voltage.
Prima di connettere l'apparecchio alla rete elettrica, verificate la compatibilità di tensione e frequenza.
- Do not handle the unit with wet hands or in wet environments.
Non maneggiate il prodotto con mani bagnate o in presenza di acqua.
- Apply to qualified staff for any maintenance service not described in this instructions manual.
Rivolgersi ad un tecnico qualificato per qualsiasi operazione di manutenzione ordinaria non descritta nel presente manuale.
- Do not exceed the maximum quantity of fixtures per line in order to avoid power surges. Refer to "Connection scheme" section for details.
Non superare il numero massimo specificato di apparecchi per linea per evitare pericoli sovraccarichi di corrente.
Controllate i dettagli nel paragrafo "Schema di configurazione".
- Before powering the unit, ensure to use cables and connectors with proper section and length, according to its power consumption.
Prima di effettuare le connessioni verificare la portata dei cavi / connettori e la lunghezza dei cavi tenendo conto dell'assorbimento del prodotto.
- Fix the projector by using screws, hooks or other adequate supports that can bear its weight.
Fissare il proiettore con viti, ganci o altri supporti in grado di sostenerne il peso.
- The external flexible cable of this luminaire cannot be replaced. If the cable is damaged, the luminaire shall be replaced.
Il cavo esterno di questa lampada non può essere sostituito. Se il cavo è danneggiato, la lampada deve essere sostituita.
- The light source of this luminaire is not replaceable; when the light source reaches its end of life the whole luminaire shall be replaced.
La sorgente luminosa di questo apparecchio non è sostituibile; quando la sorgente luminosa giunge a fine vita, l'intero apparecchio deve essere sostituito.



CAUTION: Prolonged staring at LED source should be avoided by placing the fixture in a proper position.

Fixing / Fissaggio



WARNING ! fixing and connecting operations must mandatorily be carried out by qualified personnel only !

ATTENZIONE ! le operazioni di installazione e connessione devono obbligatoriamente essere eseguite solo da personale specializzato !

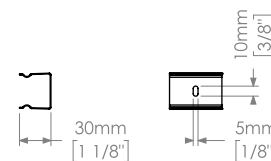
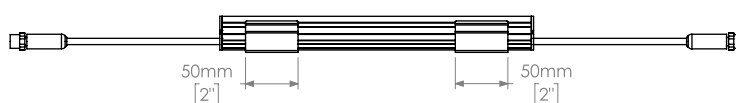
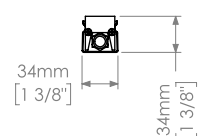
WARNING ! Ensure power supply is off before connecting or disconnecting fixtures !

ATTENZIONE ! Assicurarsi che l'alimentazione sia disattivata prima di collegare o scollegare i proiettori!

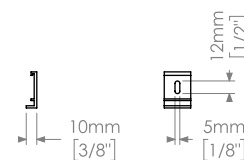
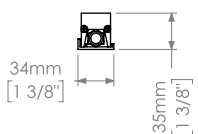
Graph-i-Pix can be fixed to a surface by using specific clips.

Graph-i-Pix può essere fissato utilizzando 3 differenti tipi di aggancio.

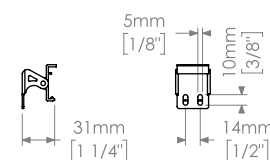
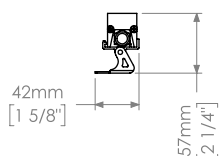
ELASTIC BUCKLE



MOUNTING BASE



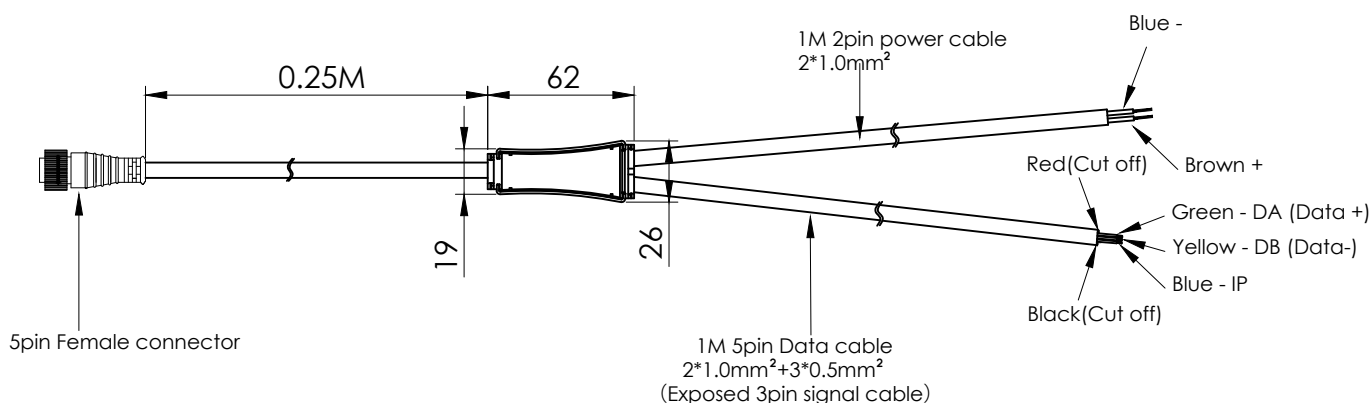
FIXING BRACKETS



Connecting / Connessione

Execute the connections in the start line box AL6004 as shown in the picture here below.

Schema di connessione della Start line Box AL6004.



*DMX cable type: 2x0.34 mmq impedance 110Ω, capacity 43pF/m, resistance 50Ω/Km.

page 3 of 6

Setup / Avviamento

The addressing of the single light fixture has to be executed by using the AL6012 DMX Address Assigner (purchasable separately).
L'indirizzamento dei proiettori va effettuato mediante AL6012 DMX Address Assigner (acquistabile separatamente).

Configuration scheme / Schema di configurazione

The system configuration of Graph-i-Pix units must always take into consideration two factors:

- The power of the lighting fixtures connected in series:
The power of the fixtures connected to an AL8294 power supply must not exceed 150W (you can connect a maximum of 10 Graph-i-pix Clear 100 or 20 Graph-i-pix Clear 50 or 35 Graph-i-pix Clear 30).
The power of the fixtures connected to an AL8276 power supply must not exceed 300W, 150W on the right and 150W on the left side of the T-junction (you can connect a maximum of 10 Graph-i-pix Clear 100 or 20 Graph-i-pix Clear 50 or 35 Graph-i-pix Clear 30 for each side of the T Junction).
- The number of DMX channels used by the installed fixtures must not exceed 512 per DMX universe.
- If the cable length from the DMX controller exceeds 100 meters, use a DMX signal amplifier.

Different combinations are possible depending on different power supply units, kind of projectors, and features of the system. The following diagrams show some examples of configuration.

Our CUSTOMER CARE is available to assist you in choosing the best configuration for your installation. Please write an email to sales@griven.com.

La configurazione di un impianto con Graph-i-Pix va realizzata considerando sempre 2 fattori:

- La potenza degli apparecchi collegati in serie.
La potenza dei proiettori collegati ad un alimentatore AL8294 non deve superare i 150W (potete collegare al massimo 10 Graph-i-pix Clear 100 or 20 Graph-i-pix Clear 50 or 35 Graph-i-pix Clear 30).
La potenza dei proiettori collegati ad un alimentatore AL8276 non deve superare i 300W, 150W a destra e 150W a sinistra della giunzione a T (è possibile collegare un massimo di 10 Graph-i-pix Clear 100 o 20 Graph-i-pix Clear 50 o 35 Graph-i-pix Clear 30 per ogni lato della giunzione a T).
- Il numero dei canali DMX utilizzati dai proiettori non deve superare i 512 per universo DMX.
- Se la lunghezza del cavo dal controller DMX supera i 100 metri, utilizzare un amplificatore di segnale DMX.

Sono possibili diverse combinazioni a seconda degli alimentatori, del tipo di proiettori e della caratteristiche dell'impianto. Negli schemi seguenti sono riportati alcuni esempi di configurazione.

Il nostro CUSTOMER CARE è a disposizione per aiutarvi a scegliere la configurazione migliore per la vostra installazione. Mandate le vostre richieste tramite email a sales@griven.com.

